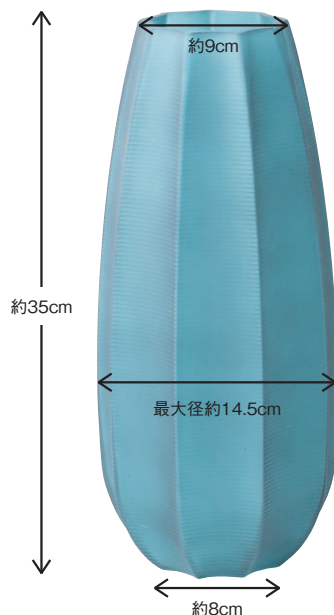


横浜ディスプレイミュージアム オリジナル花器のご紹介



〒221-0055 神奈川県横浜市神奈川区大野町1-8 アルテ横浜 3F 本社
横浜ディスプレイミュージアム TEL：045-441-3933（代表）

フロストオーシャン [RGB-814]



Point

- 素材感にこだわったシーグラス風ペイント
- あえて透けないペイントを施すことで、柔らかな空気感が演出できる花器です。
- ガラスなのでもちろん水使用OK!
ただし表側はペイント加工を施していますので、硬いものでこすると塗料が剥げる可能性があります。
- 生花だけでなくドライフラワーとも合わせやすい素材感です。

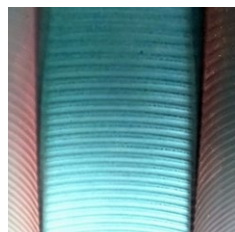
¥4,500(税抜)/1コ

φ4.5cm×H35cm(口径7.5cm)

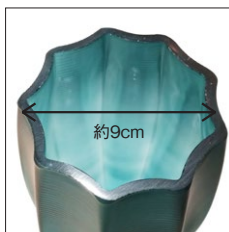
入り数：1コ/B 6コ/C

材質：ガラス

重量：1.67kg



波紋をイメージさせるデザインで、さわやかな空間にぴったりです。



口のサイズを細く作ること、少ない花材でもボリュームが出やすく、また投げ込みだけできれいに整いやすい形状です。



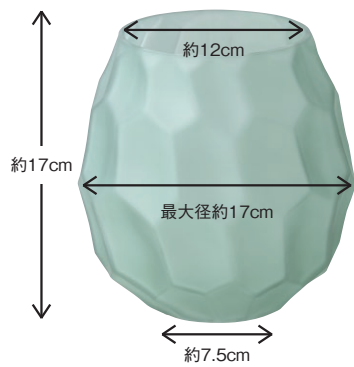
おうち花見をテーマにサクラを飾った例



ウッディーな空間にも合わせやすく、
単品でもコンビネーションでも合わせるだけで
ディスプレイ構成が取れます

フロストジェイド [RGB-812]

YOKOHAMA
Display Museum



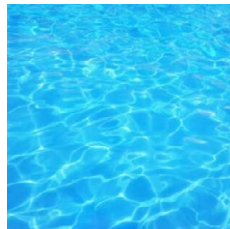
¥3,000(税抜)/1コ
φ17cm×H17cm(口径9.3cm・底φ7.5cm)
入り数:1コ/B 12コ/C
材質:ガラス
重量:0.74kg

Point

- 素材感にこだわったシーグラス風ペイント
- あえて透けないペイントを施すことで、柔らかな空気感が演出できる花器です。
- ガラスなのでもちろん水使用OK!
ただし表側はペイント加工を施していますので、硬いものでこすると塗料が剥げる可能性があります。
- 生花だけでなくドライフラワーとも合わせやすい素材感です。



柔らかな卵型のラインで、投げ込みアレンジでもブーケでも合わせやすく使いやすい形状です。



水底を彷彿とさせる形状が空間に落ち着きを与えてくれます。



おうち花見をテーマにサクラを飾った例



桜スイーツやドリンク、おうちパーティーを盛り上げるフードがより一層華やかにおいしく見えてきそう

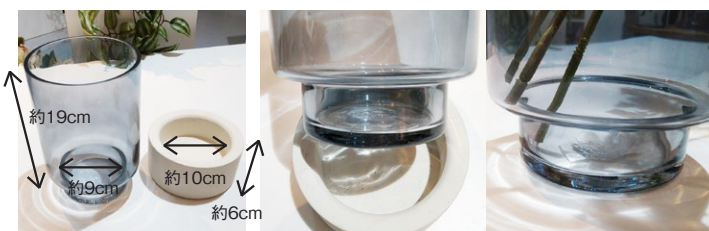
モノトーンモダンベースS [RGB-809]



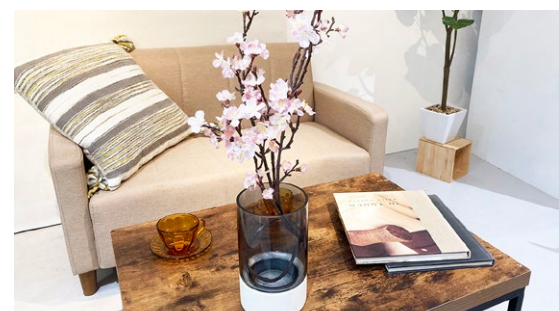
¥4,500(税抜)/1コ
φ13cm×H21cm(ガラスH19cm)
入り数:1コ/B 6コ/C
材質:ガラス セメント
重量約1.41kg
ベース(セメント部)のみ:約0.64kg
ガラス部のみ:約0.77kg

Point

- セメントのベースにガラス部が乗ったデザインのシリーズです。
- あえてクリアグレーのペイントを施すことで、水の濁りや汚れが見えづらく商空間、レストランなどのディスプレイにおすすめです。
- 男性的な空間でも使いやすく、はやりのインダストリアルティストのインテリアにも使いやすいアイテムです。



セメントベースにはめ込むためにガラスの底が凸型になっているため、その部分にステムをひっかけることができ投げ込みの動きが出しやすいです。



おうち花見をテーマにサクラを飾った例

モノトーンモダンベースL [RGB-810]

YOKOHAMA
Display Museum



約29cm
約15cm

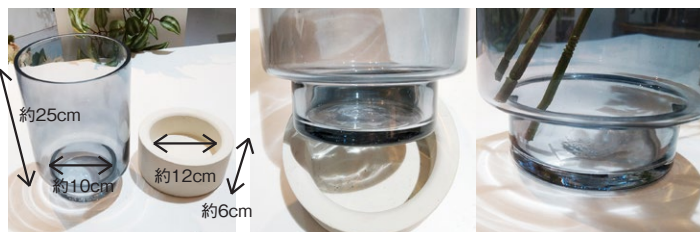
¥5,000(税抜)/1コ
φ15cm×H29cm(ガラスH25cm)
入り数:1コ/B 6コ/C
材質:ガラス セメント
重量約1.94kg
ベース(セメント部)のみ:約0.84kg
ガラス部のみ:約1.10kg

Point

○セメントのベースにガラス部が乗ったデザインのシリーズです。

○あえてクリアグレーのペイントを施すことで、水の濁りや汚れが見えづらく商空間、レストランなどのディスプレイにおすすめです。

○男性的な空間でも使いやすく、はやりのインダストリアルティストのインテリアにも使いやすいアイテムです。

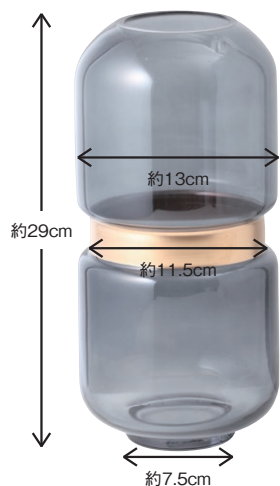


セメントベースにはめ込むためにガラスの底が凸型になっているため、その部分にステムをひっかけることができ投げ込みの動きが出しやすいです。



桜スイーツやドリンク、おうちパーティーを盛り上げるフードがより一層華やかにおいしく見えてきそう

ツイングレーベース [RGB-806]



約29cm
約13cm
約11.5cm
約7.5cm

¥4,000(税抜)/1コ
φ14cm×H29.5cm(口径7.2cm)
入り数:1コ/B 6コ/C
材質:ガラス
重量約0.87g

Point

○ゴールドのラインが特徴的な花器です。

○空間のカラーに合わせて使うことで大人な落ち着きをプラスすることができます。

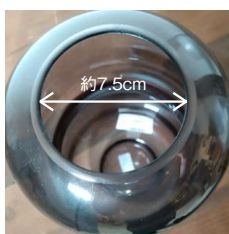
○あえてペイントを施すことで中が見えにくくなり、多少の水の濁りも気になりません。

○シックなクリアグレー+ゴールドラインで、モダン、クラシック、フェミニン、様々なテイストで活躍できます。

○住空間のインテリアからブライダルシーンまで様々な場所で活躍できます。



口のエッジをしっかりと研磨してあるので、ラインがなだらかなりオブジェとしても活用できます。



口径を細く絞ることで少ない花材でもボリュームを出しやすく、投げ込みでもデザインが決まりやすい形状です。



おうち花見をテーマにサクラを飾った例



クリアグレーとゴールドをプラスしてワンランク上の大人フェミニンに

ピーコックベースL [RGB-807]

YOKOHAMA
Display Museum



Point

○ゴールドラインリーフモチーフのモールドが印象的な花器です。

○ナチュラル感のある色とモールドにゴールドが入ることで、空間が引き締まります。

○接地面積も広く、安定感のあるアイテムです。

¥3,500(税抜)/1コ

φ15cm×H20cm(口径6.5cm)

入り数: 1コ/B 6コ/C

材質: ガラス

重量: 約0.93kg



口径を細く絞ることで少ない花材でもボリュームを出しやすく、投げ込みでもデザインが決まりやすい形状です。

ペイント+モールドの効果で、透け感のあるガラスなのにほぼ中が見えないのが最大のポイントです。



おうち花見をテーマにサクラを飾った例



流行りのゴールドを効かせたデザイン

レザーハンドルガラスS [RGB-804]



Point

○フェイクレザーの持ち手が特徴的なシリーズです。

○グリーンやドライフラワーなど今の流行のど真ん中にピッタリ合うアイテムです。

○ガラス本体はシンプルなクリアで、サイズもそこまで大きくなく、住空間でも使いやすいアイテムです。

¥2,000(税抜)/1コ

φ17cm×H13cm(27cm)

(口径13.5cm)

入り数: 1コ/B 12コ/C

材質: ガラス 合成皮革 鉄

重量: 約0.84kg



レザーハンドルは金属ネジ固定なのである程度の耐久性があり、吊るしてディスプレイなども可能です。



大き目のブーケをそのまま投げ込んで飾るにも適したサイズです。



置きでも吊りでも使えるハンドルにレザーを使用し多肉植物等ワイルドなもの合わせやすくなっています



遊びのある異素材ミックスの新スタイル