

d
PLANTS
Designed by
Yokohama Display Museum

YOKOHAMA
Display Museum
横浜ディスプレイミュージアム

website www.displaymuseum.co.jp
email ydm01-poppy@displaymuseum.co.jp

横浜本店	神奈川県横浜市神奈川区大野町 1-8	TEL : 045-441-3933
埼玉支店	埼玉県さいたま市緑区中尾 878	TEL : 048-875-0660
岡山店	岡山県岡山市北区久米 337-4	TEL : 086-241-6586
群馬店	群馬県前橋市元総社町 1-29-12	TEL : 027-255-0255
福島店	福島県郡山市町東 1-204	TEL : 024-961-2600
つくば店	茨城県つくば市高野台 2-9-4	TEL : 029-896-8027



d
PLANTS
2026
Designed by
Yokohama Display Museum



BIOPHILIA

— 人と植物がつながる空間演出 —

バイオフィリアとは、人は自然との本質的なつながりを求める本能的欲求があるという概念。

人は自然と触れ合うことで、健康や幸せを得られる。

近年、オフィス空間や商業空間でも、自然との繋がりを意識した

バイオフィリックデザインを取り入れた空間デザインが多く取り入れられています。

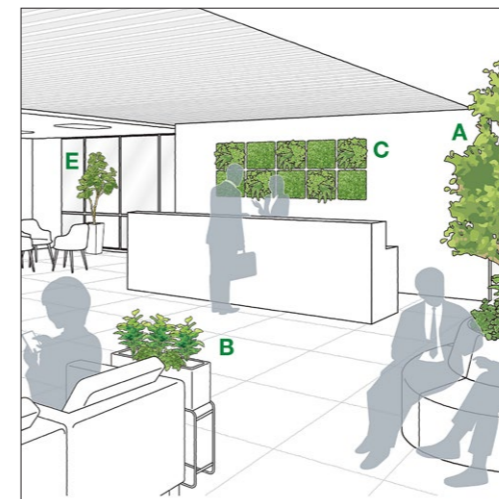
※アメリカの生物学者 Edward O. Wilson 提唱

CONTENTS

d plants 2026

#1 Green Design ... p.2

設置場所やカスタマイズ



#2 Works ... p.12

装飾事例



#3 Hight Quality Greens & Planters ... p.28

高品質グリーン&プランター



#4 Tree ... p.34

樹木



Featured Green Design

注目されるグリーンデザイン

緑視率

「緑視率」の定義は「人の視界に占める緑の割合で、緑の多さを表す指標」とされています。



緑視率 0%



緑視率 15%

緑視率は、10%～15%が

「心地よさ」「安心感」「ストレスの軽減」

などの心理的効果が高まると言われています。

緑視率は、10%～15%の環境にいるとき、人々のストレスは最も軽減されパフォーマンスは最も向上するという数多くの調査で明らかになっていることからオフィスで植物を見かける機会がものすごく増えております。

出典：豊橋技術科学大学

集中力向上効果

視界に植物があることで、作業効率が3.4%向上するという研究結果があります。植物が視覚的なリフレッシュ効果を提供し、集中力の向上に寄与することを示しています。植物の存在は、精神的な疲労を軽減し、注意力を持続させる効果があり、生産性の向上が期待できます。

ストレス低減効果

グリーンには心拍数や精神的ストレスを抑える効果があり、これを「グリーンアメニティ効果」と呼びます。2008年の愛媛大学の研究により、視覚的な刺激を通じてストレスを軽減する効果が確認されました。グリーンは装飾品にとどまらず、安心感をもたらす力を持っています。

葉の形状とスタイル

葉の形状によって体験できる様々な効果があります。ナチュラルスタイルのグリーンは小さくて細かい葉が特徴で、さわやか・軽やかなイメージを持ち、特に食堂や休憩エリアに適しており、リラックス効果をもたらします。モダンスタイルでは、大きく広い葉を使用することでダイナミックで力強い印象を与え、オフィスやワークスペースに配置することでエネルギーギッシュな空間を作り出し、スタッフの活力を高めます。一方、ビンテージスタイルのグリーンは細く長い葉が特徴で、スタイリッシュな雰囲気を演出します。これらの葉はオフィスやワークスペースに最適で、集中力を向上させ、スタッフのパフォーマンスを高める効果があります。葉の形状とスタイル要素を組み合わせることで働きやすさと居心地の良さを兼ね備えた環境を作るには、葉の形状とスタイル要素を組み合わせることが重要な要素となります。



スタイル	ナチュラル	モダン	ビンテージ
葉の形状	小さい・細かい	大きい・広い	細い・長い
キーワード	癒し	活力	集中力
イメージ	さわやか・軽やか	ダイナミック・力強い	スタイリッシュ
空間の効果	リラックス	エネルギーギッシュ	パフォーマンスの向上

アーティフィシャルグリーンの利点

アーティフィシャルグリーンは、メンテナンスフリーで衛生的、柔軟なデザイン性と設置のしやすさという利点があります。これらの特徴により、クライアントに選ばれる素材としてますます需要が高まっています。

メンテナンスフリーで衛生的

水やりや剪定、温度管理が不要で、専門業者による定期的なメンテナンスも不要なため、コスト削減が期待できます。また、非常に衛生的で、水や土を使わないため湿気や泥汚れの心配がなく、虫や細菌の繁殖リスクもありません。そのため、オフィスや店舗はもちろん、病院やクリニックなど衛生管理が厳しい場所でも安心して設置可能です。

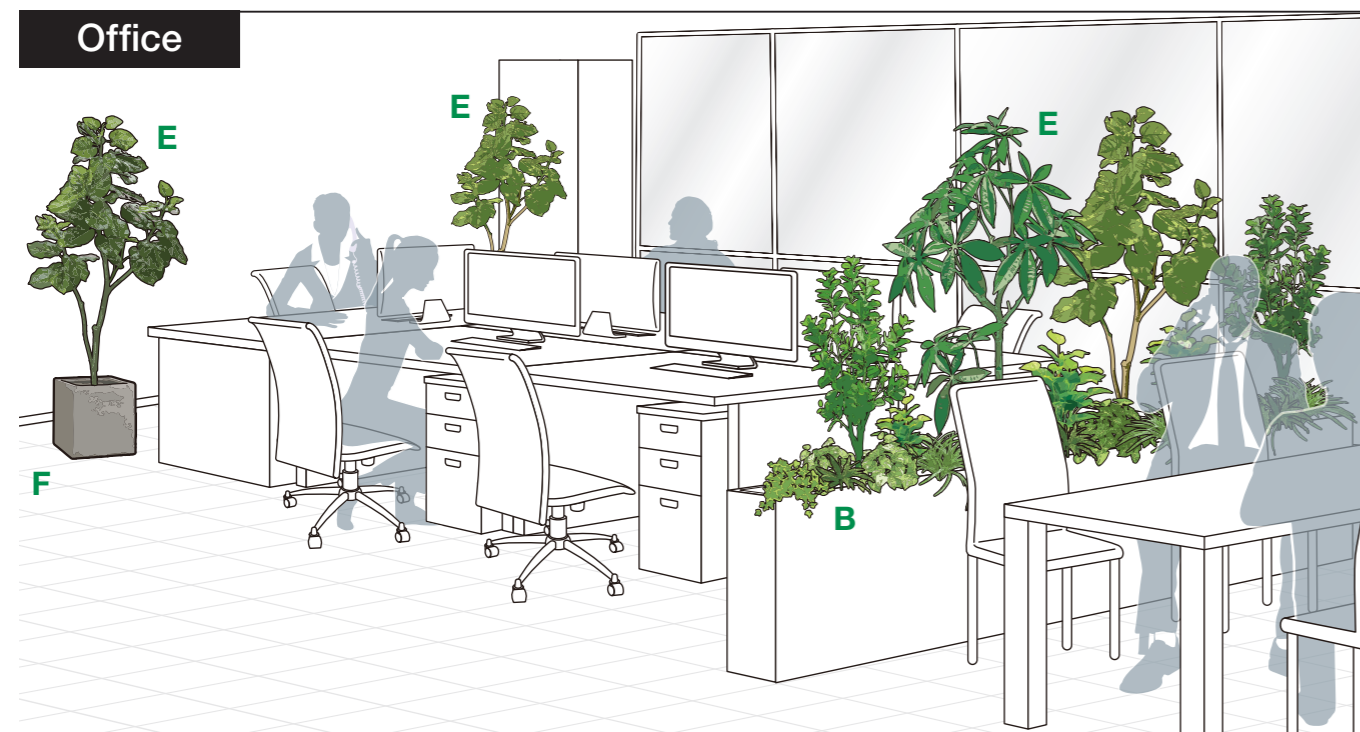
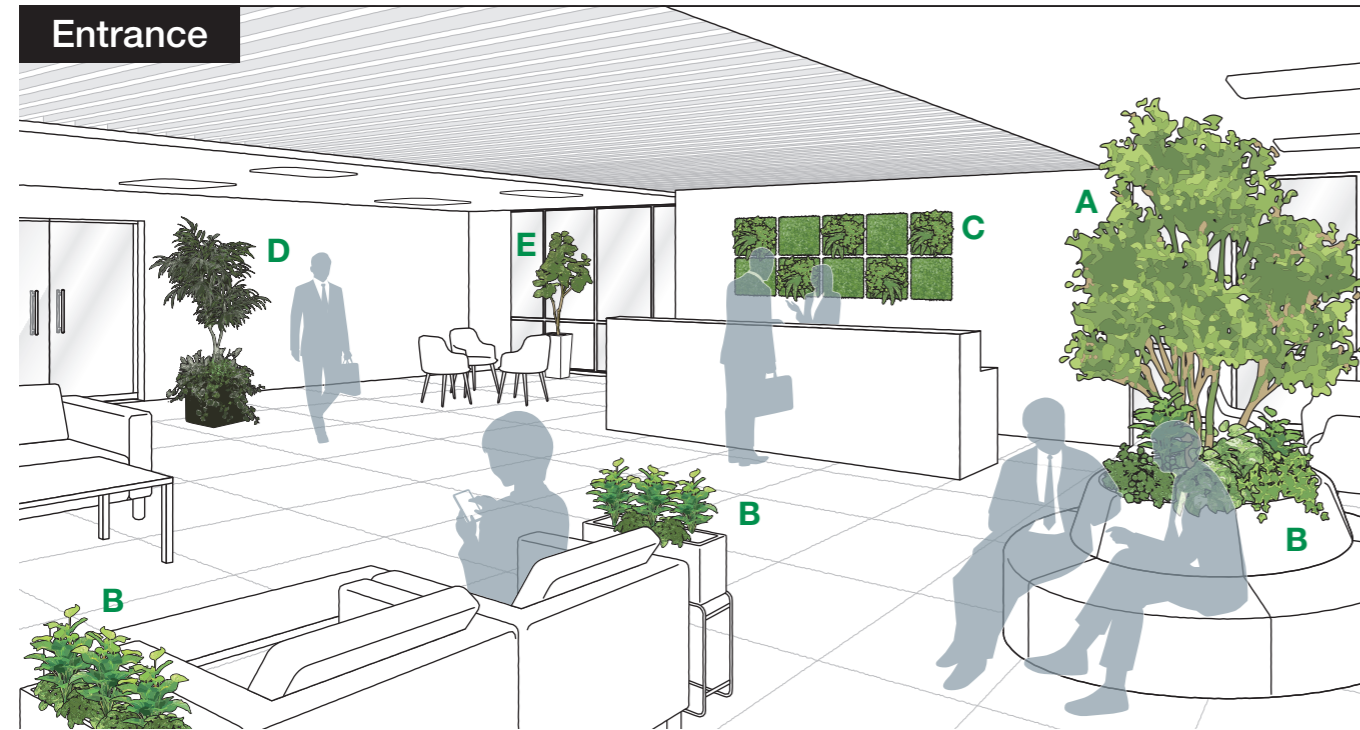
柔軟なデザイン性と設置のしやすさ

植物の成長や日当たりなど周囲の環境に左右されないため、生の植物では設置が難しい場所にも配置可能です。窓のない部屋や地下室、光が届きにくい場所でも美しいグリーンを保つことができます。また、アーティフィシャルグリーンは空間に合わせて自由にデザインできるため、設置場所やデザインに合わせた柔軟なレイアウトが可能です。

Plant Shape to Location

設置場所に合わせたグリーンの形状

設置場所に合わせて最適な形状を選びましょう。上手に設置することで、導線をコントロールしたり、目隠しとしても使えます。



グリーンの形状は樹木、植栽、壁面に分けられます

主に三つの形状をご提案しています。高さの出る樹木形状は、存在感があり、訪れる人々に強い印象を残します。低い位置に設置する植栽は、樹木の下部や、プランター形状の中に入れることができ、デスクや間仕切りに適しており、空間をさりげなく彩ります。さらに、壁面に設置する形状は、省スペースに設置でき、緑視面積も多く取れます。樹種や高さ、ボリュームなど様々なカスタマイズができますので、p.7のカスタマイズのポイントをご参照ください。

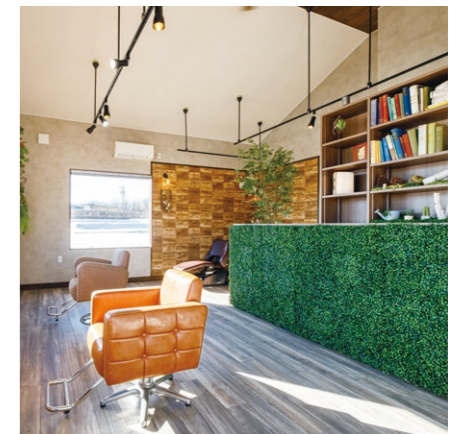
グリーンの形状



A 特注樹木事例 P.10



B 植栽事例 P.16



C 壁面緑化事例 P.20



B 植栽 P.25



C 壁面緑化 P.24



D 高品質グリーン&プランター P.26



E 樹木 P.36



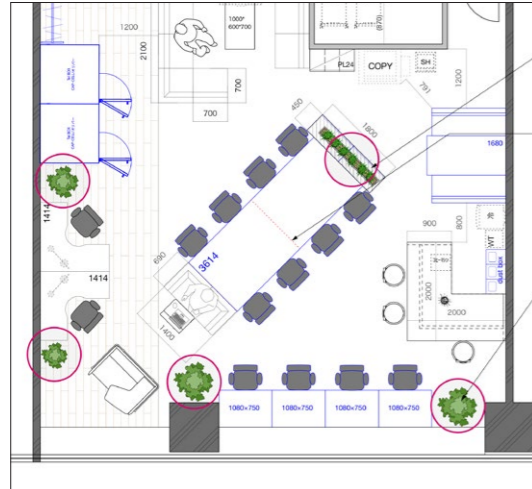
F 鉢 P.32

Greening planning points

緑化プランニングのポイント

緑化をご依頼いただく際のポイントをご紹介します。お気軽にお問い合わせください。

1. 施工箇所を決める



施工する箇所のサイズだけでも大丈夫です

平面図や造作図面などサイズのわかる資料があればお送りください。施工箇所やに手書きで印をつけていただだけでもお見積り可能です。

- ・H1800の樹木4本欲しい
 - ・プランター W1500×D300×H200に植栽をしたい
 - ・幅5mの壁の上部だけ壁面緑化をしたい
- など曖昧な内容でも対応可能です。

2. イメージを選ぶ



グリーンの種類やボリュームが分かる写真があるとスムーズです

クライアント様からの要望や樹木のイメージがあればお伝えください。街中やwebで見かけた画像からでもお見積りが可能です。グリーンのボリュームによっても金額が変わってきますので右ページのカスタマイズポイントをご確認いただきお問い合わせいただくことでスムーズにお見積りをお出しすることができます。

お問い合わせ・お見積りご依頼先



045-441-3933



ydm01-poppy@displaymuseum.co.jp

営業時間 10:00 ~ 17:30 土日祝は定休日となっております

Greening Customization Point

特注グリーンのカスタマイズポイント

特注グリーンは様々なカスタマイズが可能です。知っておくとコスト削減や理想的な緑化になるポイントをご紹介します。施工の場合は別途施工費が発生しますが、お客様による設置が可能な場合は制作物の発送のみの対応も可能です。

特注樹木



ハーフラウンド型は幹を壁面に寄せれる為、樹木下部のスペースを有効活動できます。セパレート形状は置場所によってフレキシブルに対応できる点が特徴です。

カスタマイズポイント

- 樹木の形状、セパレート
- 樹木の幅、高さ
- 葉の種類
- ボリューム(密度)

樹木の形状について



形状がカスタマイズできますので、オフィス空間や店舗空間など、席数などが優先され設置スペースが無いとお悩みの方におすすめです。

植栽

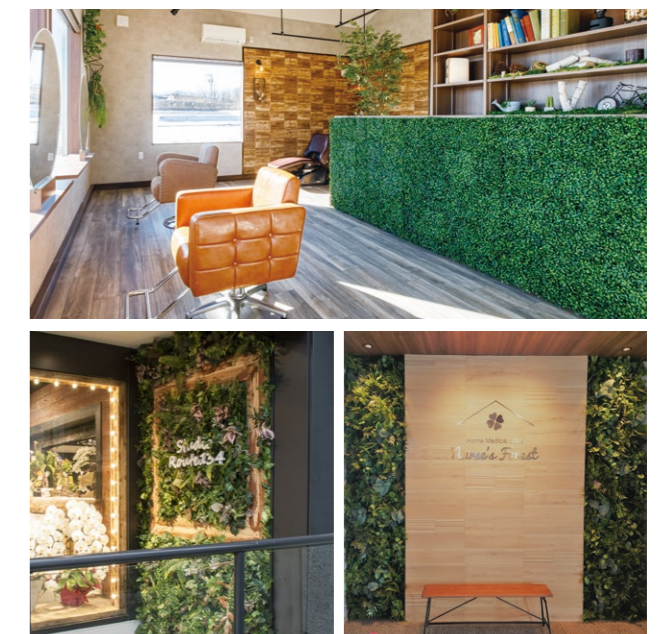


カスタマイズポイント

- 面積、高さ / 葉の種類
- バグや石の使用

下草とも呼ばれ、主にプランターや造作で作られた家具に合わせて製作を行います。鉢物の樹木を使用することで高さを出すことも可能です。

壁面緑化



カスタマイズポイント

- 緑化面積(全面、上部のみなど)
- 葉の形状、ボリューム / 取り付け方法

グリーンをパネル状にし、ビスで壁に固定します。曲面など複雑な形でも製作可能です。ビス止め以外にも様々な方法で取り付けが出来ますので、壁を傷めることが出来ないなどございましたらご相談ください。

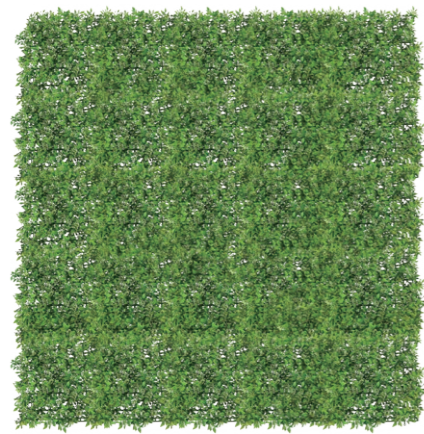
Green Design Examples

壁面、植栽グリーン イメージ

グリーンのデザインイメージです。
 パースに近い形での制作や、ご希望のデザインがある場合には承っております。お気軽にご相談ください。

壁面緑化

A からDにかけて厚みにボリュームが出る仕様となります



A



B



C



D

壁面緑化参考例



Aタイプ使用イメージ事例
 厚みが薄いため幅を取らない仕様です。

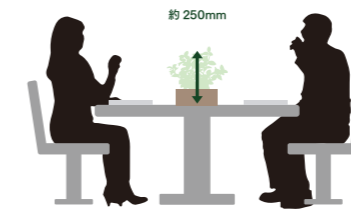


Bタイプ使用イメージ事例
 大きめの葉を使わず厚みを抑えたタイプです。



Cタイプ使用イメージ事例
 ボリューム感が出るように大きめの葉材使用しています。また、色味が入っているのも特徴となります。

植栽高さ 250mm 程度



ミーティングルームなどコミュニケーションをとるようなテーブルの場合は植栽の高さを抑えます。明るいグリーンで会話が弾みつつ、手元は適度なプライバシーも確保できます。

植栽高さ 450mm 程度



執務スペースなど集中できるスペースが求められる場合には視線を遮る高さの植栽にします。パーテーションと違い柔らかな印象のグリーンが自然にプライベート空間を作ります。

プランター植栽

H250 ~ 300



A



B

H350 ~ 400



C



D

H450 ~ 500



E



F

プランター植栽参考例



A・Bタイプ使用イメージ事例
 正面に座っている人の顔が見える高さの為会話できる植栽ボリュームです。



C・Dタイプ使用イメージ事例
 正面の席に座っている人は見えづらい高さとなる為、プライベート空間に最適です。



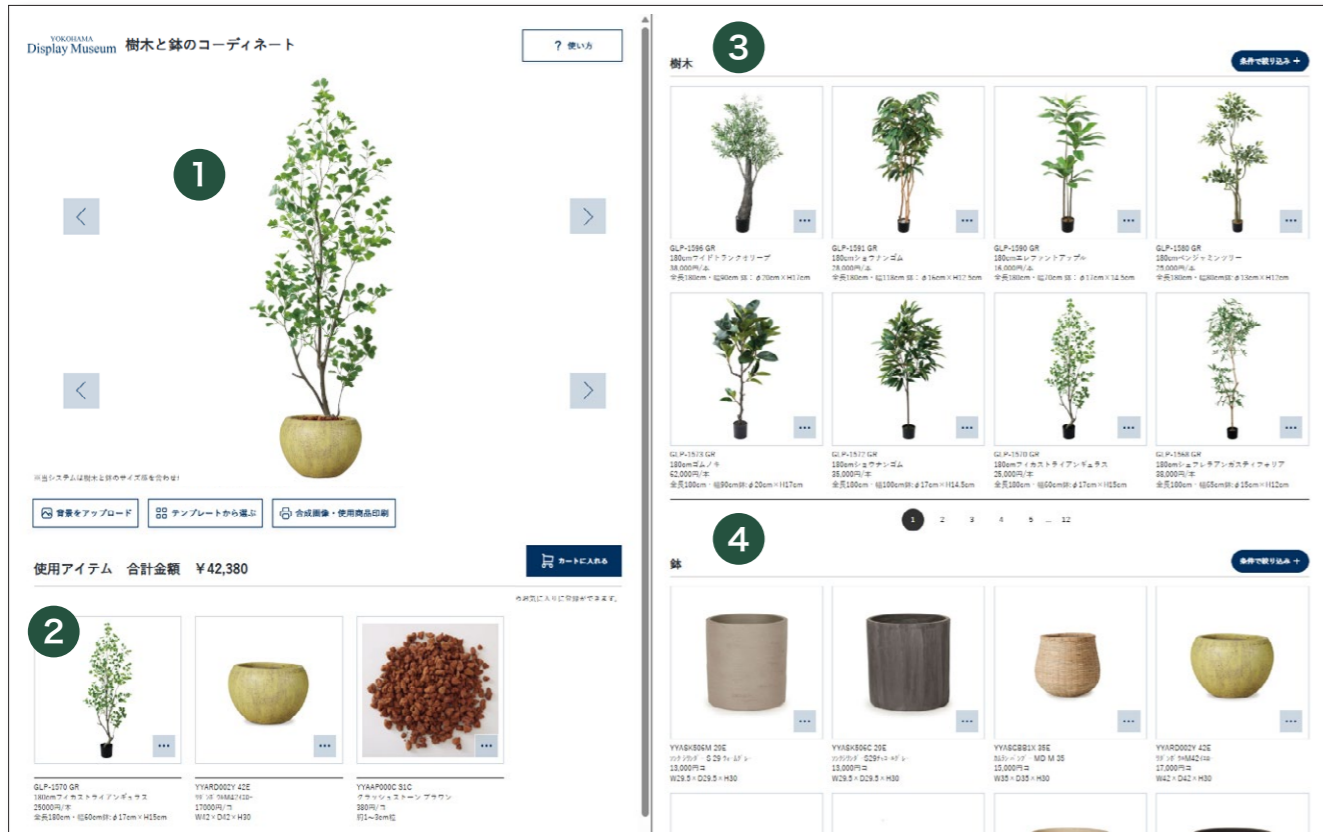
E・Fタイプ使用イメージ事例
 背の高いプランターに設置することでパーテーション代わりに使用できる高さとなります。

樹木と鉢のコーディネートシステムのご紹介

イメージが湧きづらい樹木と鉢のコーディネートはシミュレーションで解決!

樹木と鉢の大きさが様々なため、実際に鉢に入れてみないとイメージが湧きづらいという課題を解決します。

樹木と鉢を組み合わせた時のイメージ、置いた時のイメージが一目でわかります。合成した画像を保存しご提案にご利用いただけます。



- ①メインエリア … 樹木と鉢のコーディネート中の商品画像・背景画像がここに表示されます。
- ②使用アイテム … 表示されている商品の情報、使用商品の合計金額がここに表示されます。
- ③樹木 検索エリア … 使用したい樹木を検索できます。キーワードや値指定の検索が可能です。
- ④鉢 検索エリア … 使用したい鉢を検索できます。キーワードや値指定の検索が可能です。

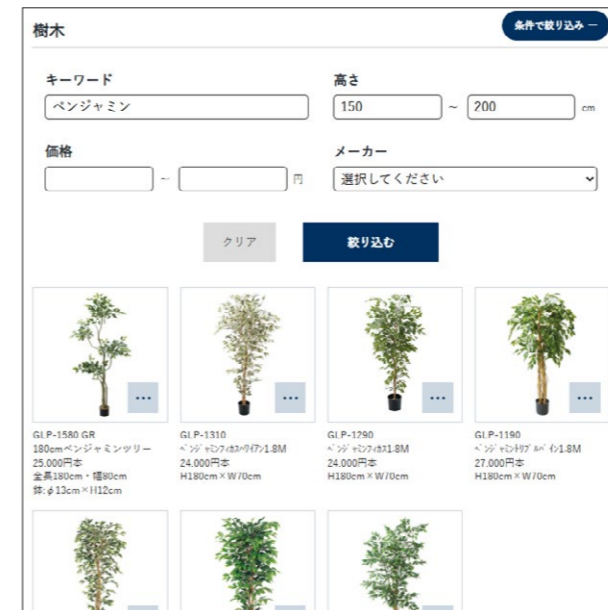
POINT

- たくさんの組み合わせを瞬時に試せます
- 鉢や樹木を絞り込めます
- 背景を変えて空間においたイメージを確認できます
- 画像の保存、お気に入りや台帳に保存できます



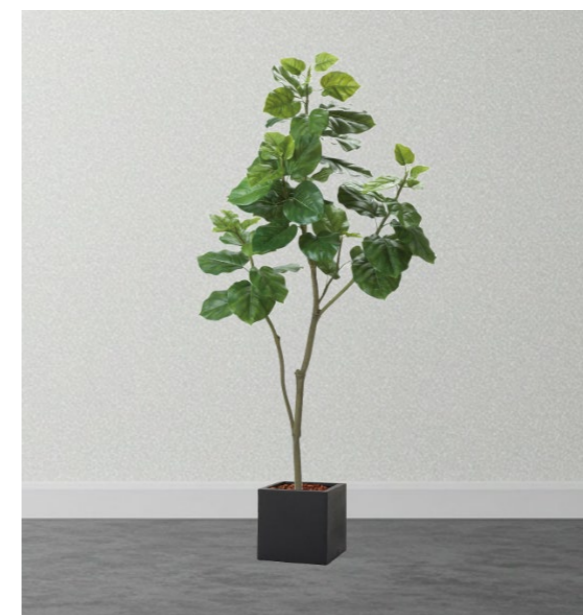
横浜ディスプレイミュージアム
トップページ中段のこのアイコンから
どなたでもご利用いただけます。

樹木の検索



樹木のセレクト画面の右上の絞り込みボタンを押して出る条件ボックスから、樹木の種類などのキーワード、樹木の大きさ、価格帯にて絞り込みを行うことが出来ます。

背景の変更



背景を変更することができます。いくつかのプリセットのほか、ご自身でお持ちの画像にも変更できます。設置箇所に向けたイメージを確認できます。

鉢の検索



鉢のセレクト画面の右上の絞り込みボタンを押して出る条件ボックスから、素材名などのキーワード、鉢の大きさ、価格帯にて絞り込みを行うことが出来ます。

合成画像の保存、印刷



合成画像・使用商品印刷ボタンを押すと、樹木と鉢を合成した画像が生成されます。こちらを保存や印刷し、クライアントへの提案資料としても活用していただけます。

Custom Tree

特注樹木

シンボリックな大きな樹木は乾燥させた生の幹にアーティフィシャルグリーンを差し込む加工を施して製作します。
施工する場所の高さや幅に合わせて製作を行うため空間のバランスが取りやすいのが特徴です。



樹種：パキラ ショウナンゴム オーガスタ 特注ガジュマルなど
高さのある樹種を多めに使用してバーカウンターの目隠しとして使用。

オフィスエントランス

オフィスのエントランスに多種の樹木でボリューム感を演出しています。
観葉植物をアッパーライトで近くから照らして、シルエットを浮かび上げらせ印象的な空間を作り出します。



樹種：トネリコ5本立 H3000×W2800

葉が細かく人気のあるトネリコをシンボルツリーとして使用。透け感があるため、サイズが大きくてもスッキリとした印象に仕上がっています。



樹種：ベンジャミン H2500×W2500

シンボルツリーとして大型のベンジャミンにシダ、ヤブランなどボリューム感がある葉材を使用しております。



樹種：ユーカリ H1500×W1500

テーブルの中心にボリューム感のある植栽がユーカリと相性抜群です。



樹種：トネリコ H3500×W2500

壁を背負ったハーフラウンド(180°)の大型樹木です。造花ならではの形状で通路幅や床面積を取らずにアイキャッチが作れます。



樹種：エバーフレッシュ 《右》H1500 《左》H2000

サイズ違いのエバーフレッシュと背が高めでボリューム感のある植栽で樹木と植栽に一体感のなる仕上がりになっております。



樹種：トネリコ H2000×W1200

3本立ちのトネリコに、アッパーライトを仕込むことで樹木に陰影が生まれ樹木の存在が際立って演出されています。



樹種：トネリコ H3000×W2000

スタイルを選ばず人気の高いトネリコを使用。通常は3~5本立ちの所、8本立ちにすることでボリュームを出しながら、自然な印象になる仕上げをしています。下草はシダを中心にアクセントとしてシルバー系のリーフを加えています。



樹種：ゴールデンリーフ H2500×W2500

テーブルの真ん中より大型の樹木がそびえたつ人気の仕様です。



樹種：竹 H3000

千余年の歴史を刻む古社の改修工事にて、竹を使ったデザインが採用。神聖な空気と凛とした時間を表現しています。



樹種：ベンジャミン

細かい枝を何本も使い幹に見立てている樹木になります。葉にボリュームがあり迫力のある樹木となっております。



樹種：サクラ H6500×W5000

幹がFRP仕様の大型の椀に足元にはモスマットで加工しています。公園でお花見をしている雰囲気を出しています。



樹種：トネリコ H2500×W2500

株立ちのワイドが広いトネリコは大型プランターには最適です。植栽のボリュームも少なくウッドチップの風合いも楽しめる仕様となります。

Planting
植栽

造作の家具やフレームにはめ込む形で作成することの多い植栽は多彩なデザインに使用できます。高さがある樹木を入れ視線を遮るようにデザインするなど多岐にわたります。植栽の密度を変えたり、バグを入れたデザインも可能です。



植栽：ポトス ホスタ グラス 等
植栽を使って正面の席が目隠しになるような仕様となっております。
目隠しとして植栽を使用することでリラックス効果も期待できます。



植栽：ポトス シダ グラス ヤブラン 等
ソファの背もたれに背の高めのしっかりとしたボリュームの植栽を使用する事で
空間の中で目に付く植栽となっております。



植栽：ポトス シダ ユーカリ グラス 等
テーブルの中心に程良いボリューム感の植栽を演出しております。



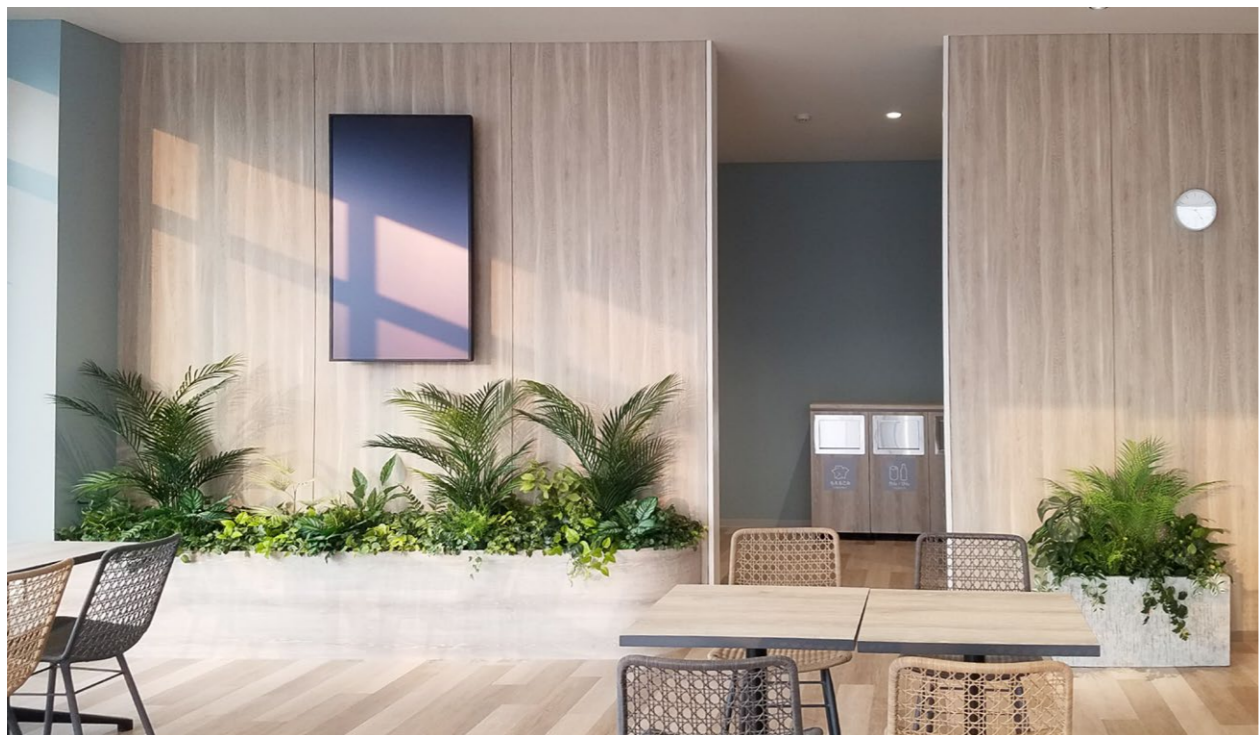
植栽：オーガスタ、シダ 等
 オフィスのコーナー。高い位置に設置しているため、下草の種類とボリュームを多めに制作しています。



植栽：ドラセナ、グラス、ディフェンバギア 等
 黄緑色の植栽を多めに取り入れ、明るい雰囲気仕様の仕様にしております。植栽も中心に集め、ウッドチップも見えるように制作することで自然な雰囲気を作り出しています。



植栽：エバーフレッシュ フィカスペンガレンシス 垂らし植栽
 定番商品で人気の高いエバーフレッシュとフィカスペンガレンシスをデッドスペースに使用し緑化空間を作りだしております。



植栽：パーム、カラテア、クッカバラ 等
 パームを入れて南国の雰囲気が出るように仕上げております。高さのあるパームを均等にしない事でより自然な仕様となります。



植栽：ブミラ、フィットニア、ミント 等
 テーブルからH250mm程度の植栽でプライベートな空間を保ちつつも正面に座った人と会話もできる丁度良い高さで設定しております。細やかな葉材だけで仕上げることでナチュラルで優しい印象に仕上がります。



植栽：オーガスタ、ディフェンバギア、クロトン、シダ 等
 デッドスペースを雰囲気良く演出することでマイナスな印象を軽減することができます。ワイルドな植栽を多く使い躍動感のある空間に仕上げております。

Wall Greening

壁面緑化

アーティフィシャルグリーンによる壁面の緑化は排水設備も不要のため設置場所の自由度やデザインの自由度が高い為、コストパフォーマンスとデザイン性に優れています。



植栽：シダ、アジアンタム、ワンダリングジュウ 等

グリーンのプリント印刷された壁から、グリーンを飛び出させたいという要望から生まれた壁面緑化。2Dと3Dの組み合わせにより、通常よりも立体感のある仕上がりとなっています。



植栽：グリーンマット

グリーンマットをメインに使用し、小花でアクセントを作っています。ナチュラルで軽やかなイメージを持たせることで、目を引きつつも親しみやすい空間の演出をしています。



植栽：ワンダリングジュウ、ペゴニア、シンゴニウム 等

赤みのある植栽をポイントにしてボリューム感があり熱帯などに生息するワイルド系のグリーンを仕様としております。



植栽：モスマット

オフィスエントランスに設置したモスを中心とした壁面。ライティングをして立体的に演出しています。



植栽：ヤブラン、シダ、アイビー
250×250mm、350×350mmのフレーム植栽を取り付け位置の高さを変えお
ります。



植栽：シダ フィロ スマイラックス 等
上部から垂れを意識した植栽になっております。
レールの上から植栽に高さを出すことによって目を引く演出となります。



植栽：ファーン ユッカ
壁面にポリラインを使用しグリーンを設置。
壁面にベースを設置することで緑化を行うこともできます。



植栽：アイビー、シンゴニウム、シダ 等
濃い緑で森にいるような雰囲気を出しています。

Outdoors

屋外

プラスチック製の造花を使用する事で、紫外線による劣化や色褪せを遅れさせる効果がございます。



植栽：ファーン、シダ、アスパラガス 等
マンションのリフォーム工事。森のマンション
をコンセプトにボリュームのあるグリーンで仕
上げています。壁外のグリーンに関しては、
色落ち経年劣化などに対するプロの視点を踏
まえた壁面緑化となっています。



植栽：アイビー
アパレルショップの外観が年月と共に汚れが目
立って来ていました。その為、塗装でも修繕工
事ではなく、お客様の目を引くグリーンが採用
されました。

Flower Display / Decoration

ディスプレイ / デコレーション

アーティフィシャルフラワーを使用した装飾例。
イメージの表現の幅が広く、様々な場所に合わせ装飾が可能です。



美容室
ドライ風アーティフィシャルフラワーを天井にグラデーションで配置しています。
お店に入った瞬間に印象付けられるエントランスの天井装飾はおすすめの施工場所です。



ドライ風アーティフィシャルフラワー H2800×W2600
カーディーラーエントランス装飾。人の目を惹きつけ、空間に調和された上品なカラーリングにすることで車の魅力をより引き立てています。



アーティフィシャルフラワー H2500
屋外フェスイベント装飾。ジャイアントフラワーを使用しインパクトを出しています。

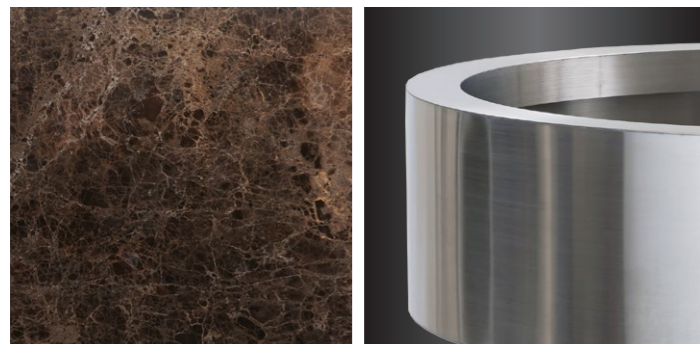


#2 高品質グリーン&プランター

High Quality Greens & Planters

空間に調和するデザイン

グリーンとプランターをセットするだけで高品質で高級感のある本格的な植栽が手軽に設置できます。グリーン、プランター共に横浜ディスプレイミュージアムオリジナル。



唯一無二のプランター

有機的造形の陰影が特徴のアルミ、堆積岩特有の色調と模様をパネル加工したストーン、美しい大理石模様の大理石、世界に誇る新潟燕三条の精巧な技術力が創り出すステンレス製のプランター。アーティフィシャルグリーンとの融合により、より美しく品のある空間演出を可能にします。



FBCD-5019
パキラグリーンポット
全長1800mm 幅900mm 奥行700mm
材質：ポリエステル PE 鉄
・鉢サイズ：高さ335mm 幅450mm 奥行450mm

P.28~29 スクエアパネルプランター専用

別途送料
見積り



FBCD-5020
ショウナンゴムグリーンミックスポット
全長1800mm 幅850mm 奥行850mm
材質：ポリエステル PE 鉄
・鉢サイズ：高さ335mm 幅450mm 奥行450mm

P.28~29 スクエアパネルプランター専用

別途送料
見積り



FB CD-5021
トネリコグリーンミックスポット
全長 1800mm 幅 900mm 奥行 900mm
材質：ポリエステル PE 鉄
・鉢サイズ：高さ 335mm 幅 450mm 奥行 450mm

P.28~29 スクエアパネルプランター専用

別途送料
見積り



FB CD-5022
ウンベラータグリーンミックスポット
全長 1800mm 幅 800mm 奥行 800mm
材質：ポリエステル PE 鉄
・鉢サイズ：高さ 335mm 幅 450mm 奥行 450mm

P.28~29 スクエアパネルプランター専用

別途送料
見積り



FB CD-5023
ユッカグリーンミックスポット
W1100mm × D900mm × H1950mm
材質：ポリエステル PE 鉄

P.27 スクエアパネルプランター専用

別途送料
見積り

設置には専門知識不要

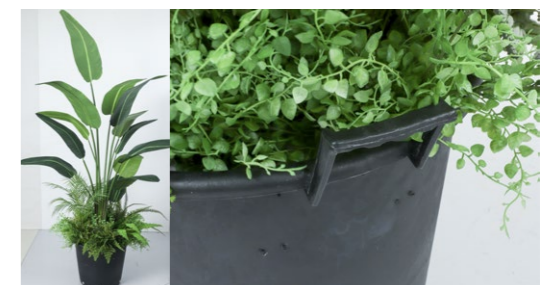
商品到着後、グリーンをプランターにセットするだけの手軽さの為、開梱、設置までわずか1分ほどです。
今まで扱ったことが無い方でも簡単に設置いただけます。設計会社の方がご利用されている既存の内装屋や工務店などでも扱いやすい商品です。別途施工業者などに依頼する手間や設置費用の軽減ができます。



インナー形状について



FB CD-5019 ~ 22 は持ち手切り込みがついたペーパーボックスに入った状態での納品となります。



FB CD-5023 は取手付きのプラスチック内鉢形状での納品となります。

発注から商品発送まで約 2 週間

発送業者による納品となります。商品によりグリーンと鉢の 2 個口での納品となります。
納品後グリーンを取り付けをお願いいたします。
※受注状況により納品までお時間をいただく場合がございます。

世界に誇る新潟燕三条の精巧な技術力が創り出す空間美。

金属加工の聖地とも呼ばれる新潟県燕三条。
その職人技術に魅了され創り出されたステンレス製のプランター。
アーティフィシャルグリーンとの融合により、より美しく品のある空間演出を可能にします。

Pot Shape Planter

ポットシェイププランター

存在感と重厚感を兼ね備え、ランドマーク的な演出に合う、ポットシェイプ。



詳細はこちらより
ご確認ください



PJDD-0003
ポットシェイプ M
φ 70cm・H 90cm
材質：ステンレス 鉄
重量：35.0kg

別途送料
見積り

PJDD-0004
ポットシェイプ M
φ 70cm・H 90cm
材質：ステンレス 鉄
重量：35.0kg

別途送料
見積り

PJDD-0001
ポットシェイプ L
φ 93cm・H 120cm
材質：ステンレス 鉄
重量：60.0kg

別途送料
見積り

PJDD-0002
ポットシェイプ L
φ 93cm・H 120cm
材質：ステンレス 鉄
重量：60.0kg

別途送料
見積り

Cut Out Planter

カットアウトプランター

連続的に使用してパーティション代わりに、照明器具を入れてライトアップ演出など用途に合った演出を楽しめます。



詳細はこちらより
ご確認ください



PJDD-0007
カットアウトプランター M 流行
□ 40cm・H100cm
材質：ステンレス
重量：22.0kg

別途送料
見積り

PJDD-0008
カットアウトプランター M 流行
□ 40cm・H100cm
材質：ステンレス
重量：22.0kg

別途送料
見積り

PJDD-0005
カットアウトプランター L 流行
□ 40cm・H130cm
材質：ステンレス
重量：26.0kg

別途送料
見積り

PJDD-0006
カットアウトプランター L 流行
□ 40cm・H130cm
材質：ステンレス
重量：26.0kg

別途送料
見積り

素材が織りなす、空間調和。

有機的造形の陰影が特徴のアルミ、堆積岩特有の色調と模様をパネル加工したストーン、
唯一無二のマテリアルが魅力の大理石。
これらそれぞれの素材がさまざまなシーン、空間に調和します。

Square Panel Planter

スクエアパネルプランター



詳細はこちらより
ご確認ください

1. 積 -seki- アルミニウム

アルミ素材から生まれる有機的な表情が印象に残る空間を創り出します。

2. 連 -ren- アルミニウム

金属ならではの陰影が新しい空間を創造し、上品な演出をします。



PJDS-00ALS
スクエアパネルプランター
アルミシルバー
□ 60cm・H60cm
材質：アルミニウム 樹脂 (プランター)
重量：12.0 ~ 16.0kg

別途送料
見積り



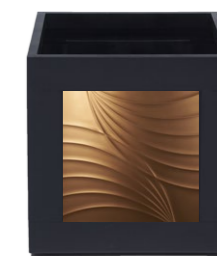
PJDS-01ALS
スクエアパネルプランター
アルミシルバー
□ 60cm・H60cm
材質：アルミニウム 樹脂 (プランター)
重量：12.0 ~ 16.0kg

別途送料
見積り



PJDS-00ALG
スクエアパネルプランター
アルミゴールド
□ 60cm・H60cm
材質：アルミニウム 樹脂 (プランター)
重量：12.0 ~ 16.0kg

別途送料
見積り



PJDS-01ALG
スクエアパネルプランター
アルミゴールド
□ 60cm・H60cm
材質：アルミニウム 樹脂 (プランター)
重量：12.0 ~ 16.0kg

別途送料
見積り

3. シャローアッシュ 大理石

空間を美しく彩る模様は、天然素材ならではの独特な表現が魅力です。

4. エンペラードールダーク 大理石

エレガントで安定感のある大理石素材は、特別感溢れる空間創りへと導きます。



PJDS-00MA1
スクエアパネルプランター
マーブル 1
□ 60cm・H60cm
材質：大理石 樹脂 (プランター)
重量：12.0 ~ 16.0kg

別途送料
見積り



PJDS-01MA1
スクエアパネルプランター
マーブル 1
□ 60cm・H60cm
材質：大理石 樹脂 (プランター)
重量：12.0 ~ 16.0kg

別途送料
見積り



PJDS-00MA2
スクエアパネルプランター
マーブル 2
□ 60cm・H60cm
材質：大理石 樹脂 (プランター)
重量：12.0 ~ 16.0kg

別途送料
見積り



PJDS-01MA2
スクエアパネルプランター
マーブル 2
□ 60cm・H60cm
材質：大理石 樹脂 (プランター)
重量：12.0 ~ 16.0kg

別途送料
見積り

5. レインフォレスト ストーン

マットな質感と長い年月をかけてできた粘土質の粒子模様が印象的です。

6. ベルデ ストーン

パール感のあるマイが(雲母)が多く含まれ、高級感のある空間に最適です。



PJDS-00ST1
スクエアパネルプランター
ストーン 1
□ 60cm・H60cm
材質：石 樹脂 (プランター)
重量：12.0 ~ 16.0kg

別途送料
見積り



PJDS-01ST1
スクエアパネルプランター
ストーン 1
□ 60cm・H60cm
材質：石 樹脂 (プランター)
重量：12.0 ~ 16.0kg

別途送料
見積り



PJDS-00ST3
スクエアパネルプランター
ストーン 3
□ 60cm・H60cm
材質：石 樹脂 (プランター)
重量：12.0 ~ 16.0kg

別途送料
見積り



PJDS-01ST3
スクエアパネルプランター
ストーン 3
□ 60cm・H60cm
材質：石 樹脂 (プランター)
重量：12.0 ~ 16.0kg

別途送料
見積り